



บันทึกข้อความ

ส่วนราชการ โรงพยาบาลกลาง กลุ่มงานบริหารทั่วไป โทร.๐๗๖-๓๑๑๐๓๓-๔ ต่อ ๑๒๔

ที่ ภก.๐๐๓๓.๓๐๑/รพ.๑/๔๙๖๖ วันที่ ๒๒ พ.ย. ๒๕๖๖

เรื่อง ขออนุญาตเผยแพร่โครงสร้างหน่วยงานบนเว็บไซต์โรงพยาบาลกลาง

เรียน ผู้อำนวยการโรงพยาบาลกลาง

การประเมินคุณธรรม และความโปร่งใส ในการดำเนินงานของหน่วยงาน ในสังกัดสำนักงาน ปลัดกระทรวงสาธารณสุขราชการส่วนภูมิภาค ประจำปีงบประมาณ พ.ศ.๒๕๖๗ (MANUAL MOPH ITA ๒๐๒๔:DECARE OF MOPH ITA) MOIT ๒ หน่วยงาน มีการเปิดเผยข้อมูลข่าวสารที่เป็นปัจจุบัน ๑ ข้อมูล พื้นฐานที่เป็นปัจจุบัน ประกอบด้วย ๑.๓ โครงสร้างหน่วยงาน ซึ่งโรงพยาบาลกลาง มีโครงสร้างของหน่วยงาน ทั้งหมด ๑๓ กลุ่มงาน

ในการนี้ จึงขออนุญาตเผยแพร่โครงสร้างหน่วยงาน บนเว็บไซต์โรงพยาบาลกลาง

จึงเรียนมาเพื่อโปรดพิจารณาอนุญาต จักเป็นพระคุณ

(นางแสงดาว พรหมชินธ์)

นักจัดการงานทั่วไปชำนาญการ

อนุญาต

(นายบรรพต ปานเคลือบ)

นายแพทย์ชำนาญการพิเศษ รักษาการในตำแหน่ง

ผู้อำนวยการโรงพยาบาลกลาง

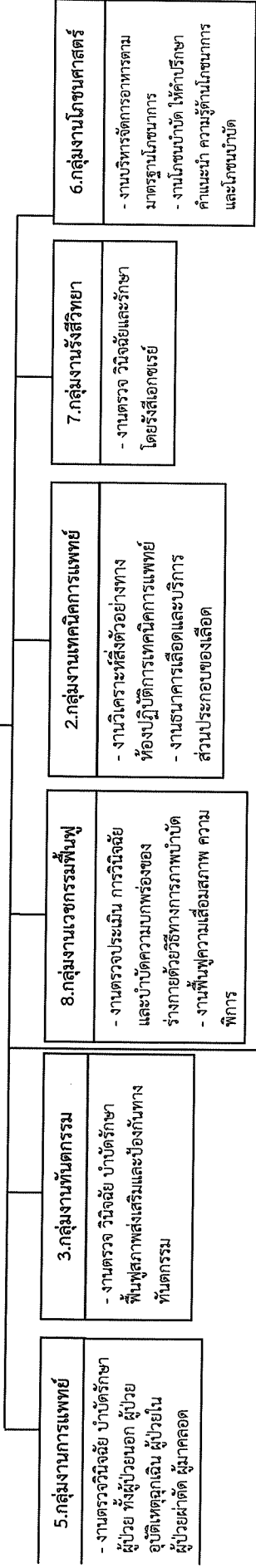
โรงพยาบาลชุมชน
ผู้อำนวยการโรงพยาบาล (นายแพทย์) (ด้านเวชกรรม/ด้านสาธารณสุข/ด้านเวชกรรมป้องกัน)

1.กลุ่มงานบริหารทั่วไป นักจัดการงานทั่วไป - จพ.การเงินและบัญชี / นวก.เงินและบัญชี - จพ.ธุรการ - จพ.พัสดุ / นวก.พัสดุ - นายช่างเทคนิค - จพ.โสตทัศนศึกษา	2.กลุ่มงานเทคนิคการแพทย์ นักเทคนิคการแพทย์ - นักเทคนิคการแพทย์ - จพ.วิทยาศาสตร์การแพทย์ - นักวิทยาศาสตร์การแพทย์	3.กลุ่มงานทันตกรรม ทันตแพทย์ - ทันตแพทย์ - จพ.ทันตสาธารณสุข / นวก.สาธารณสุข (ทันตสาธารณสุข)	4.กลุ่มงานเภสัชกรรมและคุ้มครองผู้บริโภค ผู้บริโภค เภสัชกร - เภสัชกร - จพ.เภสัชกรรม	5.กลุ่มงานการแพทย์ นายแพทย์ - นายแพทย์	6.กลุ่มงานโภชนาการ นักโภชนาการ - นักโภชนาการ - โภชนาการ
7.กลุ่มงานรังสีวิทยา นักรังสีวิทยา - นักรังสีวิทยา - จพ.รังสีวิทยา	8.กลุ่มงานเวชกรรมฟื้นฟู นักกายภาพบำบัด/นักกิจกรรมบำบัด - นักกายภาพบำบัด - นักกิจกรรมบำบัด - ช่างกายอุปกรณ์ - จพ.เวชกรรมฟื้นฟู		9.กลุ่มงานประกันสุขภาพ ยุทธศาสตร์ และสารสนเทศทางการแพทย์ นวก.สาธารณสุข - นวก.สาธารณสุข - นวก.คอมพิวเตอร์ / นวก.สาธารณสุข (เวชสถิติ) - นักสังคมสงเคราะห์ * (รพ.ขนาด M1)	10.กลุ่มงานบริการด้านปฐมภูมิและองค์รวม พยาบาลวิชาชีพ/นวก.สาธารณสุข - พยาบาลวิชาชีพ - พยาบาลเทคนิค - นวก.สาธารณสุข - จพ.สาธารณสุข - นักจิตวิทยา / นักจิตวิทยาคลินิก	11.กลุ่มงานการพยาบาล หัวหน้าพยาบาล งานการพยาบาล ผู้ป่วยนอก (1) พยาบาลวิชาชีพ - พยาบาลวิชาชีพ - พยาบาลเทคนิค
งานการพยาบาลผู้ป่วย วัตถุประสงค์เงินและนิติเวช (2) พยาบาลวิชาชีพ - พยาบาลเทคนิค - *นักปฏิบัติการฉุกเฉินการแพทย์/จพ.สาธารณสุข (เวชกิจฉุกเฉิน)/*จพ.ฉุกเฉินการแพทย์	งานการพยาบาล ผู้ป่วยใน (3) พยาบาลวิชาชีพ - พยาบาลวิชาชีพ - พยาบาลเทคนิค	งานการพยาบาลผู้ป่วยหนัก (4) พยาบาลวิชาชีพ - พยาบาลวิชาชีพ - พยาบาลเทคนิค	งานการพยาบาลผู้ช่วยผ่าตัด และวิสัญญีพยาบาล (5) พยาบาลวิชาชีพ - พยาบาลวิชาชีพ - พยาบาลเทคนิค	งานพยาบาลหน่วยควบคุมการติดเชื้อและงานจ่ายกลาง (6) พยาบาลวิชาชีพ - พยาบาลวิชาชีพ - พยาบาลเทคนิค	งานการพยาบาล ผู้คลอด (7) พยาบาลวิชาชีพ - พยาบาลวิชาชีพ - พยาบาลเทคนิค

หมายเหตุ ของกลุ่มงานการพยาบาล (๓) จำนวนแปรตามหอผู้ป่วยใน(หอละ ๓๐ เตียง) (๔) มีเฉพาะในรพ.ที่มี ICU

*สำหรับตำแหน่งนักปฏิบัติการฉุกเฉินการแพทย์, จพ.ฉุกเฉินการแพทย์ กำหนดให้มีได้เมื่อ ก.พ.กำหนดมาตรฐานกำหนดตำแหน่งแล้ว

โรงพยาบาลชุมชน
ผู้อำนวยการโรงพยาบาล (นายแพทย์) (ด้านเวชกรรม/ด้านสาธารณสุข/ด้านเวชกรรมป้องกัน)



4.กลุ่มงานเภสัชกรรมและคุ้มครองผู้บริโภค	9.กลุ่มงานประกันสุขภาพและสวัสดิการแพทย์	10.กลุ่มงานบริการด้านปฐมภูมิและองค์รวม	11.กลุ่มงานการพยาบาล
งานบริการ เภสัชกรรม ผู้ป่วยนอก งานบริการ เภสัชกรรม ผู้ป่วยใน งานบริการ เวชภัณฑ์ งานคุ้มครอง ผู้บริโภค งานให้ คำปรึกษาด้าน เภสัชกรรม	งานประกันสุขภาพ การจัดทะเบียน การ ตรวจสอบสิทธิ การเรียก เก็บ การตามจ่าย - งานเวชสถิติและงาน ข้อมูล การจัดการเวช ระเบียน การลงทะเบียนโรค - งานเทคโนโลยีสารสนเทศ และคอมพิวเตอร์ - งานแผนงานและ ยุทธศาสตร์เครือข่าย สุขภาพ - งานส่งเสริมและ การให้บริการสังคม สงเคราะห์ทางกายภาพ ผู้ป่วยนอก ผู้ป่วยใน ครอบครัวและชุมชน การบริการคลินิกศูนย์ ที่ได้	งานเวชปฏิบัติครอบครัว และชุมชน - งานการขยายกลุ่มชน - งานส่งเสริมสุขภาพทุก กลุ่มวัย - งานป้องกันและควบคุม โรคและระบาดวิทยา - งานอนามัย - งานสุขภาพ สิ่งแวดล้อมและศูนย์ความ ปลอดภัย - งานพัฒนาระบบบริการ ปฐมภูมิและสนับสนุน เครือข่าย - งานสุขภาพจิตและจิตเวช - งานอนามัยโรงเรียน - งานสุขภาพภาคประชาชน - งานบำบัดยาเสพติด สุรา บุหรี่ - งานสุขภาพและพัฒนา พฤติกรรมสุขภาพ	วิเคราะห์ กำหนดทิศทาง นโยบาย และยุทธศาสตร์ ในการบริหารจัดการและพัฒนาคุณภาพ การพยาบาล จัดระบบประกันคุณภาพด้านการพยาบาล
1.กลุ่มงานบริหารทั่วไป	1.กลุ่มงานประกันสุขภาพและสวัสดิการแพทย์	งานการพยาบาลผู้ป่วยนอก (1)	งานการพยาบาลผู้ป่วย (3)
- งานการเงิน และการบัญชี - งานพัสดุ - ก่อสร้างการ ซ่อมบำรุง - งานธุรการ การบริหาร ยานพาหนะ - งานรักษา ความปลอดภัย - งาน ประชาสัมพันธ์ 6 - งานซักฟอก - งานอาคาร สถานที่ - งานการ เจ้าหน้าที่	- งานประกันสุขภาพ การจัดทะเบียน การ ตรวจสอบสิทธิ การเรียก เก็บ การตามจ่าย - งานเวชสถิติและงาน ข้อมูล การจัดการเวช ระเบียน การลงทะเบียนโรค - งานเทคโนโลยีสารสนเทศ และคอมพิวเตอร์ - งานแผนงานและ ยุทธศาสตร์เครือข่าย สุขภาพ - งานส่งเสริมและ การให้บริการสังคม สงเคราะห์ทางกายภาพ ผู้ป่วยนอก ผู้ป่วยใน ครอบครัวและชุมชน การบริการคลินิกศูนย์ ที่ได้	- งานการพยาบาลผู้ป่วยนอก หรือ ผู้ให้บริการ สุขภาพที่มารับบริการที่มีสิทธิการพยาบาล ผู้ป่วย ผู้ใช้บริการไม่ต้องพักรักษาตัวใน รพ. ด้วยการคัดกรอง การปฐมพยาบาล การตรวจ พิเศษ การให้คำปรึกษาและสุขภาพจิต งาน ตรวจสุขภาพ งานคลินิกพิเศษ งานโรคเรื้อรัง ศูนย์รับผู้ป่วย งานการส่งต่อ และการบริการ หน่วยปฐมพยาบาล	- งานการพยาบาล ผู้ป่วยในทุกระยะ ทุกสาขาบริการ
2.กลุ่มงานเทคนิคการแพทย์	2.กลุ่มงานเทคนิคการแพทย์	งานการพยาบาลผู้ป่วย (2)	งานการพยาบาลผู้ป่วยหนัก (4)
- งานวิเคราะห์สิ่งส่งตรวจทาง ห้องปฏิบัติการเทคนิคการแพทย์ - งานธนาคารเลือดและบริการ ส่วนประกอบของเลือด	- งานวิเคราะห์สิ่งส่งตรวจทาง ห้องปฏิบัติการเทคนิคการแพทย์ - งานธนาคารเลือดและบริการ ส่วนประกอบของเลือด	- งานการพยาบาลผู้ป่วย อุบัติเหตุฉุกเฉินและวิกฤต เพื่อช่วยชีวิต แก้ไขภาวะวิกฤต ที่คุกคามชีวิต	- งานการพยาบาลผู้ป่วยที่อยู่ใน ภาวะวิกฤต หรือมีแนวโน้มเข้า สู่วัยวิกฤตต้องได้รับการ รักษาพยาบาลอย่างใกล้ชิดการใช้ เครื่องมือช่วยชีวิต การใส่กระบัง อย่างใกล้ชิด การส่งเสริมงานการ พยาบาลผู้ป่วยระยะสุดท้าย
3.กลุ่มงานทันตกรรม	3.กลุ่มงานทันตกรรม	งานการพยาบาลผู้ป่วยนอก (5)	งานการพยาบาลผู้คลอด (7)
- งานตรวจวินิจฉัย บำบัดรักษา ฟื้นฟูสภาพส่งเสริมและป้องกันทาง ทันตกรรม	- งานตรวจประเมิน การวินิจฉัย และบำบัดความบกพร่องของ ร่างกายด้วยวิธีการทางกายภาพ ความ พิการ	- งานการพยาบาลผู้ป่วยผ่าตัดและวิกฤต ผู้ป่วยผ่าตัดเพื่อรับรักษาหรือ ตรวจ เพื่อการวินิจฉัยรักษา ติดตามผลการ ผ่าตัด และวินิจฉัยพัฒนาคุณภาพการ ผ่าตัด ชะล้างผ่าตัด และส่งต่อ - งานคลินิกทันตกรรมผู้ป่วยที่ต้อง ได้รับการดูแล การใช้เทคโนโลยีในการ รับบริการ การส่งต่อ การดูแล ผู้ป่วยอย่างใกล้ชิด เพื่อความ ปลอดภัยของผู้ป่วย	- งานการพยาบาลผู้คลอด การพยาบาลในระยะตั้งครรภ์ ระยะเวลา คลอด ระยะคลอด - งานการพยาบาลทารกแรกเกิด
5.กลุ่มงานการแพทย์	5.กลุ่มงานการแพทย์	งานการพยาบาลผู้ป่วยวิกฤต (6)	งานการพยาบาลผู้คลอด (7)
- งานตรวจวินิจฉัย บำบัดรักษา ผู้ป่วย ทั้งผู้ป่วยนอก ผู้ป่วย อุบัติเหตุฉุกเฉิน ผู้ป่วยใน ผู้ป่วยผ่าตัด ผู้มาคลอด	- งานตรวจประเมิน การวินิจฉัย และบำบัดความบกพร่องของ ร่างกายด้วยวิธีการทางกายภาพ ความ พิการ	- งานการพยาบาลผู้ป่วยวิกฤต เพื่อช่วยชีวิต แก้ไขภาวะวิกฤต ที่คุกคามชีวิต	- งานการพยาบาลผู้คลอด การพยาบาลในระยะตั้งครรภ์ ระยะเวลา คลอด ระยะคลอด - งานการพยาบาลทารกแรกเกิด

โรงพยาบาลชุมชน
ผู้อำนวยการโรงพยาบาล (นายแพทย์) (ด้านเวชกรรม/ด้านสาธารณสุข/ด้านเวชกรรมป้องกัน)

12.กลุ่มงานการแพทย์แผนไทยและการแพทย์ทางเลือก
- แพทย์แผนไทย - จพ.สาธารณสุข (วุฒิ ป.การแพทย์แผนไทย) (อายุรเวท)

12.กลุ่มงานการแพทย์แผนไทยและการแพทย์ทางเลือก
รับผิดชอบในการส่งเสริมให้ผู้ป่วยได้รับบริการที่มีคุณภาพ และเป็นมาตรฐาน ให้ความรู้และทักษะในการดูแลตนเอง ผู้ระวังภาวะแทรกซ้อนต่าง ๆ จากการทำกิจกรรม เน้นความปลอดภัย มีประโยชน์ และมีประสิทธิภาพ ประสิทธิภาพ ซึ่งได้แก่ การนวดตัว การนวดคลายเครียด การนวดน้ำมัน การนวดฝ่าเท้า การประคบสมุนไพร การอบสมุนไพร การดูแลส่งเสริมสุขภาพที่ใช้การแพทย์แผนปัจจุบันหรือการแพทย์หลัก การรักษาแบบเบี่ยงยา หรือสมุนไพร (Healing) การรักษาด้วยวัสดุอุปกรณ์ หรือวิธีธรรมชาติที่ได้รับการรับรองตามมาตรฐานของกรมพัฒนาการแพทย์แผนไทยและการแพทย์ทางเลือก

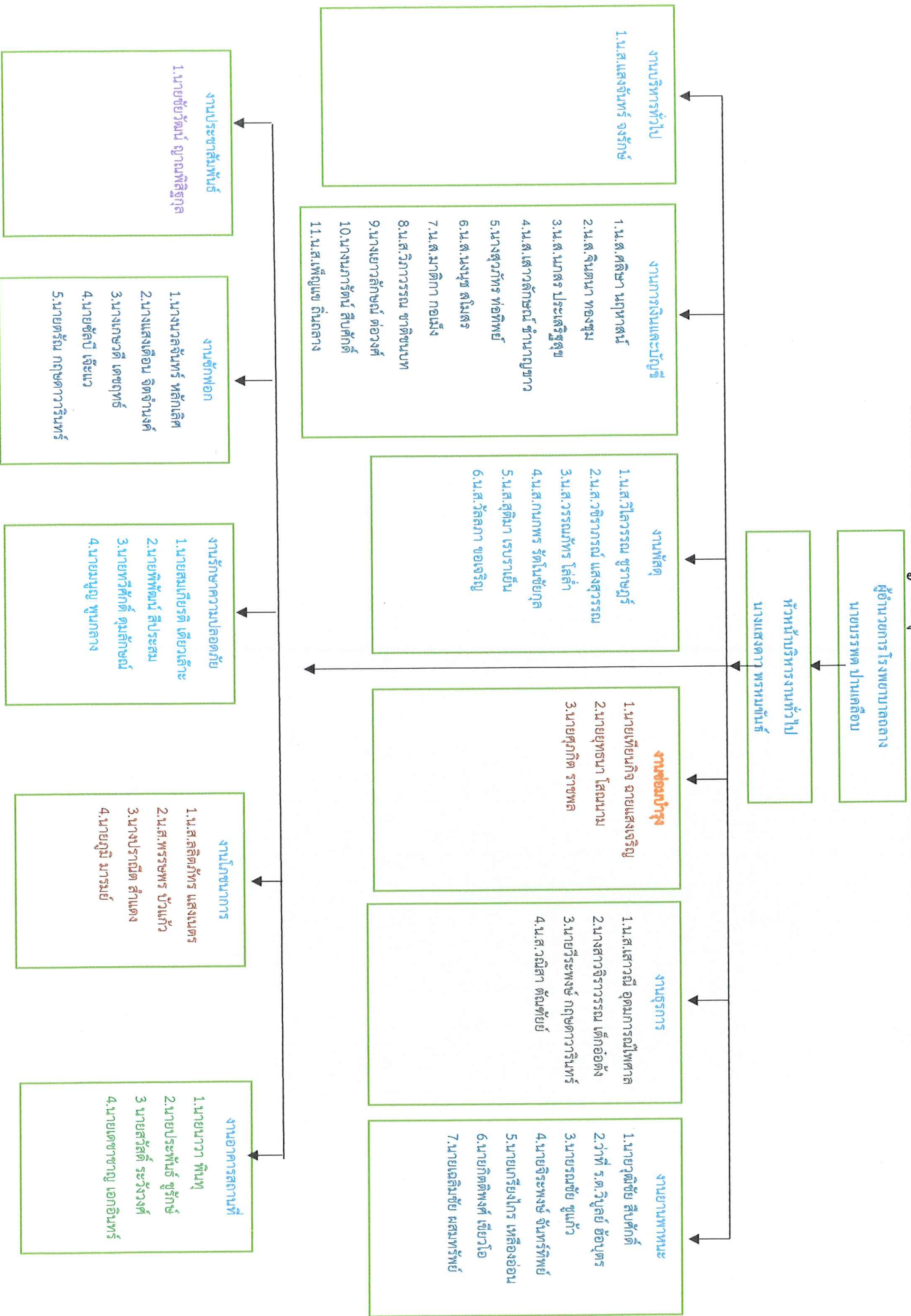
11.กลุ่มงานการพยาบาล
หัวหน้าพยาบาล

*งานวิจัยและพัฒนา (8)
พยาบาลวิชาชีพ
- พยาบาลวิชาชีพ

งานวิจัยและพัฒนา (8)
วางระบบเพื่อพัฒนาบริการพยาบาลในทุกระดับทั้งด้านส่งเสริมสุขภาพ ป้องกันรักษา และฟื้นฟู สุขภาพ โดยยึดองค์ความรู้ทางวิทยาศาสตร์และศาสตร์ทางการพยาบาลเพื่อให้การดูแลสุขภาพและการพยาบาลผู้ป่วยมีประสิทธิภาพ และมีความก้าวหน้าทันสมัย

หมายเหตุ * มีเฉพาะในโรงพยาบาลชุมชนขนาด F1 ขึ้นไป

โครงสร้างสายบังคับบัญชา กลุ่มงานบริหารงานทั่วไปโรงพยาบาลถลาง



โครงสร้างสายบังคับบัญชา กลุ่มงานการพยาบาล โรงพยาบาลกลาง

ผู้อำนวยการโรงพยาบาลกลาง
นพ.บรรพต ปานเคสิออบ

หัวหน้าพยาบาล
นางกษณิษา ถิ่นกลาง

หมายเหตุ = สายประสานงาน
———— = สายบังคับบัญชา

คณะกรรมการบริหารกลุ่มงานการพยาบาล

งานการพยาบาล
ผู้ช่วยนอก
นส.สุภัตรา ดุมนสิเกษณ์

- งานการพยาบาลผู้ช่วยนอก หรือผู้ใช้บริการสุขภาพที่มาใช้บริการทุกกรณีให้การพยาบาลผู้ช่วย ผู้ให้บริการไม่ต้องพักรักษาตัวในรพ. ด้วย
- การคัดกรอง การปฐมพยาบาล การตรวจพิเศษ การให้คำปรึกษาและ
- สุขภาพพลิต
- งานสถิติพิเศษ งานโรคเรื้อรัง
- ทุนยี่รับผู้ป่วย
- งานส่งต่อ
- การบริการหน่วยปฐม

งานการพยาบาลผู้ช่วย
อุบัติเหตุฉุกเฉิน
และนิติเวช
นาง มนัสสิยา เต็มทอง

- งานการพยาบาลผู้ช่วยอุบัติเหตุฉุกเฉิน การพยาบาลเพื่อช่วยชีวิต แก้ไขภาวะวิกฤติ ที่ฉุกเฉินชีวิต

งานการพยาบาล
ผู้ช่วยใน
นางโสมยาสิมา พาทย์

- งานการพยาบาลผู้ช่วยผู้ช่วยในทุกประเภททุกสาขาบริการ

หอผู้ป่วยใน (จามจุรี๑)
นางมาลี ศรีสยาม

หอผู้ป่วยใน (จามจุรี๒)
นางธัญญารัตน์ เครือพานิช

ผู้ป่วยใน (กิลเบตเกษมสันต์)
นางสาวธศ. รังสิมสุรัตน์

งานการพยาบาล
ผู้ช่วยผ่าตัดและ
วิสัญญีพยาบาล
นางอรอนงค์ อุทัยกุล

- งานการพยาบาลผู้ช่วยผ่าตัดเพื่อผ่าตัดรักษาหรือผ่าตัดส่องตรวจเพื่อวินิจฉัย ติดตามผลการพยาบาลผู้ช่วยผ่าตัดและวินิจฉัยพัฒนาคุณภาพการพยาบาลทั้งก่อนผ่าตัด ขณะผ่าตัดและหลังการผ่าตัด
- งานวิสัญญีพยาบาล การพยาบาลผู้ช่วยที่ดูแลผู้ป่วยระยะรับความรู้สึก การใส่ท่อใส่ในท่อในการระงับความรู้สึก การดูแลผู้ป่วยอย่างใกล้ชิดเพื่อควบคุมองรั่ว ซึ่งสัญญาณชีพและความ

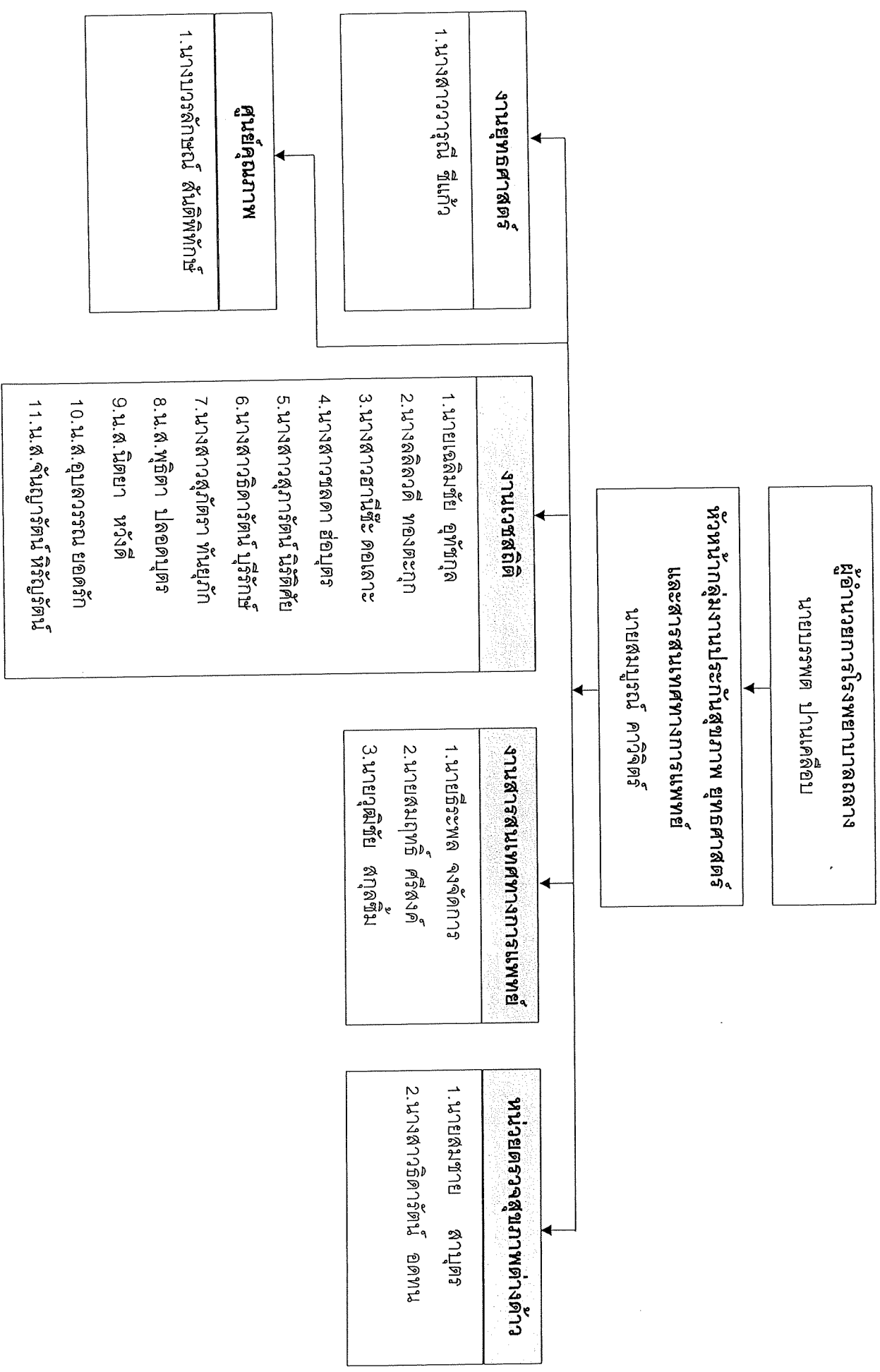
งานการพยาบาล
ผู้คลอด
นางณัชชา พูนธนาวัฒน์กุล

- งานการพยาบาลผู้คลอด การพยาบาลในระยะตั้งครรภ์ ระยะคลอด
- งานการพยาบาลทารกแรกเกิด

งานพยาบาลหน่วย
ควบคุมการติดเชื้อ
และจ่ายกลาง
นางบังอร รุ่งเรือง



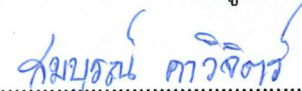
- งานการพยาบาลควบคุมการติดเชื้อในโรงพยาบาล
- งานจ่ายกลาง
- งานทุนยี่เครื่องมือแพทย์

โครงสร้างสร้างแบบปฏิบัติงาน กลุ่มงานประกันสุขภาพ ยุทธศาสตร์และสารสนเทศทางการแพทย์ โรงพยาบาลกลาง



แบบฟอร์มการขอเผยแพร่ข้อมูลผ่านเว็บไซต์ของหน่วยงานในราชการส่วนภูมิภาค
โรงพยาบาลกลาง

ตามประกาศสำนักงานปลัดกระทรวงสาธารณสุข
เรื่อง แนวทางการเผยแพร่ข้อมูลต่อสาธารณะผ่านเว็บไซต์ของหน่วยงาน พ.ศ. ๒๕๖๗
สำหรับหน่วยงานในราชการส่วนภูมิภาค สำนักงานปลัดกระทรวงสาธารณสุข

แบบฟอร์มการขอเผยแพร่ข้อมูลผ่านเว็บไซต์ของหน่วยงานในสังกัดสำนักงานปลัดกระทรวงสาธารณสุข	
ชื่อหน่วยงาน : โรงพยาบาลกลาง	
วัน/เดือน/ปี : ๒๒ พฤศจิกายน ๒๕๖๖	
หัวข้อ ขออนุญาตเผยแพร่โครงสร้างหน่วยงานบนเว็บไซต์โรงพยาบาลกลาง	
รายละเอียดการประเมินคุณธรรม และความโปร่งใส ในการดำเนินงานของหน่วยงาน ใน สังกัดสำนักงานปลัดกระทรวงสาธารณสุขราชการส่วนภูมิภาค ประจำปีงบประมาณ พ.ศ.๒๕๖๗ (MANUAL MOPH ITA ๒๐๒๔:DECARE OF MOPH ITA) MOIT ๒ หน่วยงาน มีการเปิดเผยข้อมูลข่าวสารที่เป็น ปัจจุบัน ๑ ข้อมูลพื้นฐานที่เป็นปัจจุบัน ประกอบด้วย ๑.๓ โครงสร้างหน่วยงาน ซึ่งโรงพยาบาลกลาง มี โครงสร้างของหน่วยงาน ทั้งหมด ๑๓ กลุ่มงาน ขึ้นเผยแพร่บนเว็บไซต์โรงพยาบาลกลาง	
Linkภายนอก :	
หมายเหตุ :	
<p>ผู้รับผิดชอบในการให้ข้อมูล</p>  <p>(นางแสงดาว พรหมจันทร์) นักจัดการงานทั่วไปชำนาญการ วันที่ ๒๒ พฤศจิกายน ๒๕๖๖</p>	<p>ผู้อนุญาตรับรอง</p>  <p>(นายบรรพต ปานเคลือบ) นายแพทย์ชำนาญการพิเศษ รักษาการในตำแหน่ง ผู้อำนวยการโรงพยาบาลกลาง วันที่ ๒๒ พฤศจิกายน ๒๕๖๖</p>
<p>ผู้รับผิดชอบการนำข้อมูลขึ้นเผยแพร่</p>  <p>(นายสมบูรณ์ คาวจิตร) ตำแหน่ง นักวิชาการสาธารณสุขชำนาญการ วันที่ ๒๒ พฤศจิกายน ๒๕๖๖</p>	