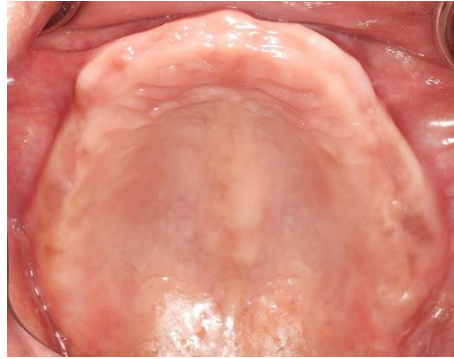


การสร้างฟันเทียมทั้งปากที่มีการสบฟันแบบนิวโทรเซนทริก ในผู้ป่วยที่มีสันเหงือกกลางสลายตัวมาก

การสร้างฟันเทียมทั้งปากให้มีเสถียรภาพในผู้ป่วยที่มีการสูญสลายของสันเหงือกมากคือสิ่งสำคัญ โดยเฉพาะในขากรรไกรล่างที่มีสันเหงือกสูญสลายมากกว่าในขากรรไกรบน รวมทั้งยังมีพื้นที่ในการรองรับฟันเทียมที่น้อยกว่า เป็นผลให้ฟันเทียมล่างขาดเสถียรภาพได้ง่าย และมีผลต่อคุณภาพการใช้งานโดยรวมของฟันเทียม



รูปที่ 1 แสดงรูปร่างสันเหงือกกว้างในขากรรไกรบน



รูปที่ 2 แสดงรูปร่างสันเหงือกกว้างในขากรรไกรล่าง



รูปที่ 3 แสดงความสัมพันธ์ของขากรรไกรบนและล่าง

ได้ทำการรักษาผู้ป่วยรายนี้ด้วยฟันเทียมถอดได้ทั้งปาก โดยการใช้องค์ความรู้ในเรื่องการสบฟันแบบนิวโทรเซนทริก เพื่อแก้ปัญหาฟันเทียมล่างที่ขาดเสถียรภาพ



รูปที่ 4 แสดงการใส่ฟันเทียมบนและล่างในปากผู้ป่วย

ภายหลังการติดตามผล 6 เดือน พบว่าผู้ป่วยสามารถใช้บดเคี้ยวได้เป็นอย่างดี มีความพึงพอใจในฟันเทียมชุดใหม่

สรุปผลการรักษาผู้ป่วย

หลังผู้ป่วยได้รับการรักษาด้วยการใส่ฟันเทียมทั้งปาก ติดตามผลการรักษาและแก้ไขปัญหาหลังใส่ฟันเทียมแล้ว พบว่าฟันเทียมมีการยึดติดกับสันเหงือกได้ดี ผู้ป่วยสามารถใช้งานได้ดี สามารถบดเคี้ยวอาหารได้ดีขึ้น มีความพอใจ ยิ้มแย้ม แจ่มใส พுகุญได้อย่างมั่นใจมากขึ้น ผู้ป่วยสามารถรักษาความสะอาดฟันเทียมได้ดี