

## บทที่ ๓

สรุป อภิปรายผล และข้อเสนอแนะ  
โครงการป้องกันโรคไวรัสโคโรนาสายพันธุ์ใหม่ ๒๐๑๙

ทางศูนย์ชุมชนมุดดอกขาวได้จัดทำแบบประเมินพฤติกรรมกรรมการป้องกันโควิด๑๙ โดยมีผู้เข้าร่วมประเมิน ตั้งแต่เดือนพฤศจิกายน ๒๕๖๔- กุมภาพันธ์ ๒๕๖๕ ทั้งหมด ๑๔๑ คน โดยใช้ความสมัครใจและมีอุปกรณ์สื่อสาร พร้อมประเมิน แบบสอบถามจะมีคำถามความรู้ทั่วไป ๑๐ ข้อ และประเมินพฤติกรรม ๒ ข้อ

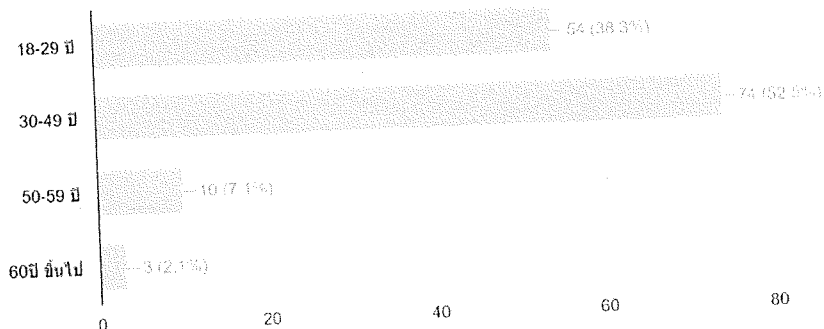
## กิจกรรมประเมิน มีดังนี้

- ๑.กลุ่มผู้สัมผัสเสี่ยงสูง คือ กลุ่มที่อยู่อาศัยในบ้านเดียวกับผู้ป่วย หรือมีการพูดคุย ไม่ใส่แมสเกิน ๑๕ นาที
- ๒.นัดวัดมาตรวจหาเชื้อที่ศูนย์สุขภาพชุมชนมุดดอกขาว ในวันเวลาราชการ ระหว่างรอผลตรวจ ATK ผู้สัมผัสเสี่ยงทำแบบประเมินส่งผ่าน Googleform
- ๓.แบบประเมิน จะแบ่งเป็น ข้อมูลทั่วไป เพศ การศึกษา รายได้ ความรู้ทั่วไป และพฤติกรรมกรรมการป้องกันโควิด๑๙

## ๓.๑.ตารางอายุผู้ตอบแบบประเมิน

อายุ

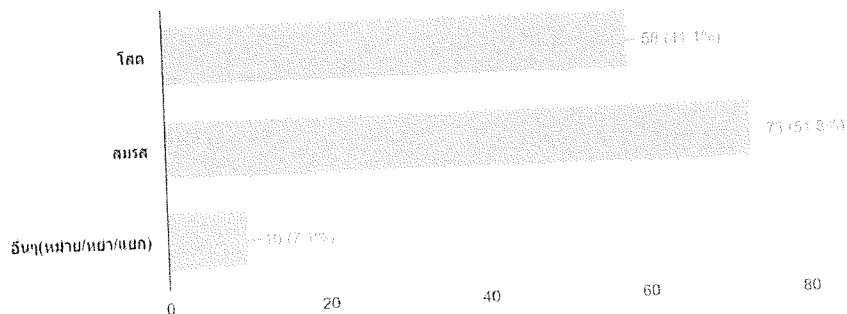
0 / ค่าตอบถูกต้อง 141 รายการ



## ๓.๒.ตารางสถานภาพ

สถานภาพสมรส

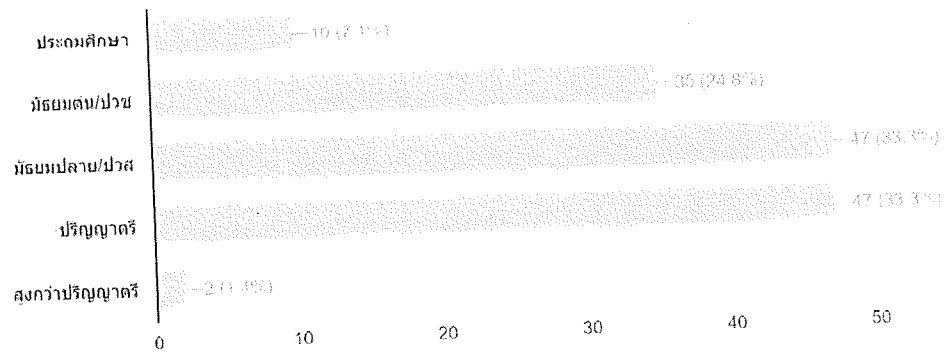
0 / ค่าตอบถูกต้อง 141 รายการ



### ๓.๓ ตารางการศึกษา

การศึกษา

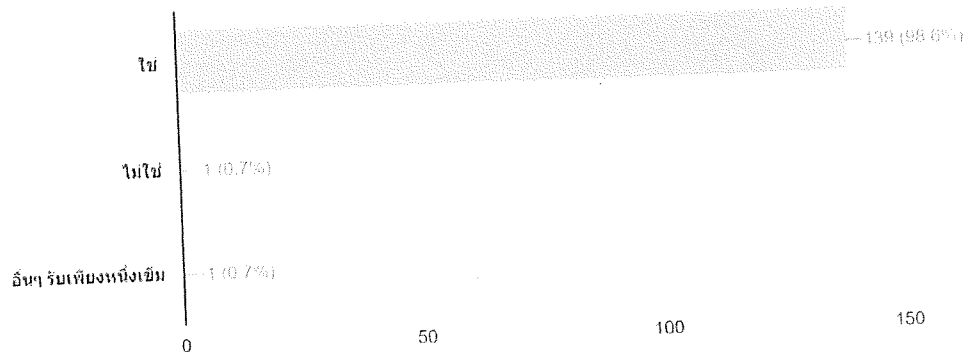
0 / คำนวณถูกต้อง 141 รายการ



### ๓.๔. ตารางแสดงจำนวนผู้สัมผัสเสี่ยงสูงที่ได้รับวัคซีนครบ๒เข็ม

ท่านเคยรับวัคซีนป้องกันโควิดครบ2เข็ม แล้วหรือไม่

0 / คำนวณถูกต้อง 141 รายการ



### ๓.๕ ตารางประเมินความรู้ทั่วไปโรคโควิด๑๙

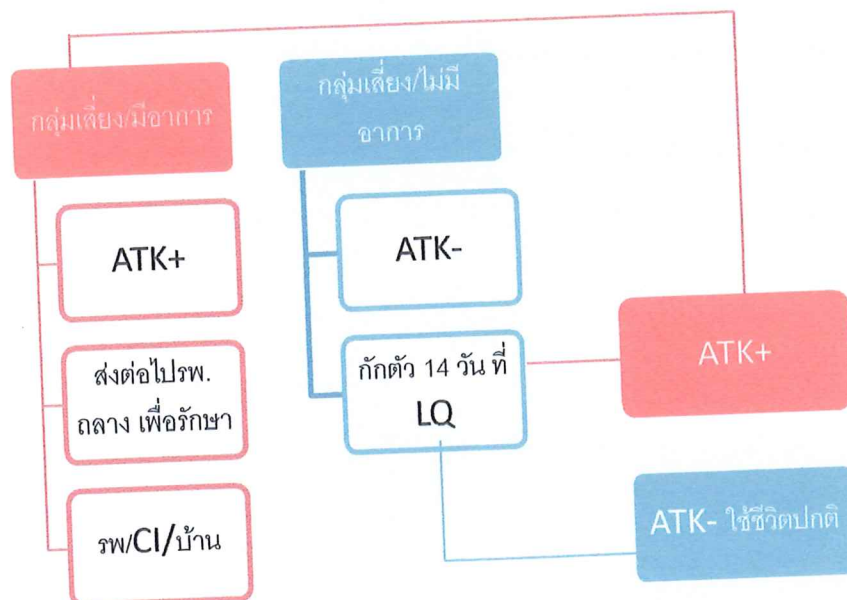
คำถามที่	ใช่	ไม่ใช่	ไม่ทราบ
1.อาการแสดงที่สำคัญของการติดเชื้อโควิด19 คือ ใช้ อ่อนเพลีย ปวดเมื่อยตามตัว น้ำมูก ไอ เจ็บคอ	119	14	8
2.ไม่ใช่ทุกคนที่ติดเชื้อโควิด19 จะต้องมีอาการรุนแรง มีเพียงผู้สูงอายุ / ผู้ป่วยโรคเรื้อรัง และคนอ้วนที่มีโอกาสจะมีอาการรุนแรงจากการติดเชื้อ	91	27	23
3.ผู้ติดเชื้อโควิด19 ไม่สามารถจะส่งต่อเชื้อไวรัสให้คนอื่น เมื่อไม่มีอาการไข้	16	100	25
4.เชื้อไวรัสโควิด19 แพร่ผ่านละอองฝอยทางน้ำมูก น้ำลาย จากผู้ที่ติดเชื้อได้	131	3	7

คำถามที่	ใช่	ไม่ใช่	ไม่ทราบ
5.ประชาชนสามารถที่จะสวมหน้ากากทางการแพทย์เพื่อป้องกันการติดเชื้อได้ (ตัวอย่างหน้ากากตามภาพ)	135	3	3
6.สำหรับเด็กและผู้ใหญ่ ไม่จำเป็นต้องวัดไข้เพื่อป้องกันการติดเชื้อโควิด 19	22	109	10
7.เพื่อป้องกันการติดเชื้อแต่ละบุคคลควรหลีกเลี่ยงการออกไปอยู่ในสถานที่ที่มีผู้คนจำนวนมาก เช่น ตลาดนัด ห้างสรรพสินค้า รถสาธารณะ	131	5	5
8.การกักตัวและการรักษาของผู้ป่วยเป็นวิธีที่มีประสิทธิภาพในการลดการแพร่	134	2	5
9.คนที่สัมผัสกับผู้ติดเชื้อโควิด19 ควรจะมีการแยกกักกันในสถานที่ที่เหมาะสม โดยทั่วไประยะเวลาที่กักตัวคือ 14 วัน	137	0	4
10.ปัจจุบันยังไม่มีการรักษาที่มีประสิทธิภาพ แต่การรักษาตั้งแต่ระยะเริ่มแรก จะช่วยให้ผู้ป่วยฟื้นตัวจากการติดเชื้อได้รวดเร็ว	121	3	17

จากคำถามข้างต้น พบว่ากลุ่มเสี่ยงมีพฤติกรรมความรู้เรื่องการป้องกันโรคโควิด๑๙ได้ถูกเกินกว่าครึ่ง จะมีอยู่ ๑ ข้อ ที่ผู้ตอบแบบประเมินอาจจะยังไม่เข้าใจหรือเป็นเพราะคำถามกำกวม คือข้อที่ ๖.สำหรับเด็กและผู้ใหญ่ ไม่จำเป็นต้องวัดไข้เพื่อป้องกันการติดเชื้อโควิด ๑๙ คำตอบที่ถูกคือ การวัดไข้ไม่ได้เป็นการป้องกันแต่เป็นการวินิจฉัยโรคเบื้องต้นเท่านั้น

๔.หลังจากทำแบบประเมิน ทางศูนย์สุขภาพชุมชนมุดดอกขาวได้แจ้งผลตรวจ ATK หากพบเชื้อ จะทำการส่งต่อรักษาที่โรงพยาบาลกลาง หากไม่พบเชื้อ จะนำเข้ากักที่โรงแรมเพื่อแยกกักตัว เป็นเวลา ๑๔ วัน

๕.แนวทางการรักษาสำหรับคนป่วย



๖.จากการคัดกรองกลุ่มผู้สัมผัสเสี่ยงสูงด้วยวิธีการ ATK จำนวน ๑,๐๐๐ คน พบว่า พบผู้ติดเชื้อ จำนวน ๗๘๒ คน โดยแบ่งเป็นผู้มีอาการ จำนวน ๖๖๕ คน ไม่มีอาการในวันที่มาตรวจ จำนวน ๑๑๗ คน

### วิธีเดินทางไปตรวจหาเชื้อไวรัสโควิด-๑๙ ที่โรงพยาบาล

๑. ควรขับรถยนต์ส่วนตัว หรือเรียกรถพยาบาลมารับ ไม่ควรเดินทางด้วยรถหรือพาหนะสาธารณะ
๒. อย่าลืมใส่หน้ากากอนามัย พกเจลล้างมือก่อนออกจากบ้าน
๓. เมื่อพบแพทย์ ระหว่างสอบถามประวัติต่าง ๆ ควรตอบตามความเป็นจริง ห้ามโกหกเด็ดขาด ว่าเดินทางไปไหนมา กี่วัน ทำอะไรที่ไหนบ้าง มีอาการเป็นอย่างไร ฯลฯ เพื่อการวินิจฉัยอย่างแม่นยำ และถูกต้องที่สุด

### ขั้นตอนการตรวจร่างกายหาเชื้อไวรัสโควิด-๑๙

๑. ทางโรงพยาบาลจะเตรียมความพร้อมในเรื่องของพื้นที่รองรับผู้ป่วยที่มาตรวจคัดกรองเชื้อโควิด-๑๙ โดยเฉพาะ รวมถึงห้องแยกโรค และห้องอื่นๆ
๒. ทีมบุคลากรทางการแพทย์จะซ้อมขั้นตอนการรับ ตรวจ และส่งต่อผู้ป่วยเตรียมเอาไว้ ทั้งในกรณีที่ผู้ป่วยติดเชื้อ ไม่ติดเชื้อ ติดเชื้อแล้วรักษาต่อ หรือติดเชื้อแล้วต้องส่งต่อไปรักษาที่โรงพยาบาลอื่นหากโรงพยาบาลเดิมไม่พร้อม
๓. ทางโรงพยาบาลจัดตั้งทีมเฉพาะกิจเพื่อดูแล และคัดกรองผู้ป่วยติดเชื้อโควิด-๑๙ โดยเฉพาะ พร้อมการสวมอุปกรณ์ป้องกันการติดเชื้อต่างๆ เช่น หน้ากาก N๙๕ ขึ้นไป และชุดป้องกันตนเอง PPE เป็นต้น
๔. เมื่อเข้าพบแพทย์แล้ว แพทย์จะซักถามอาการ และประวัติการเดินทางไปต่างประเทศ รวมถึงประเทศเสี่ยงระบาดของเชื้อไวรัส ขอให้ผู้ป่วยตอบตามความเป็นจริง ไม่ปิดบังหรือบิดเบือนข้อมูลใดๆ เพราะจะไม่เป็นผลดีต่อการวินิจฉัย และรักษา
๕. หากผู้ป่วยไม่เคยเดินทางไปต่างประเทศ หรือไม่มีผู้ใกล้ชิดเป็นผู้เสี่ยงติดเชื้อใดๆ อาจสอบถามถึงประวัติการเข้ารับการรักษาที่โรงพยาบาลก่อนหน้านี้ ๑๔ วัน
๖. หากแพทย์ประเมินอาการแล้วดูว่ามีความเสี่ยงที่จะติดเชื้อ แพทย์จะทำการตรวจหาสารพันธุกรรมของเชื้อด้วยการใช้ก้านยาวๆ พันสำลี สอดเข้าไปในจมูก หรือ/และ ป้ายลิ้นเข้าไปข้างในปากตรงต่อมทอนซิล และคอด้านหลัง
๗. แพทย์จะนำก้านนี้ไปตรวจหาเชื้อไวรัสโควิด-๑๙ ในห้องปฏิบัติการ หรือห้องแล็บ โดยใช้เวลากว่าจะรู้ผล ๘-๑๒ ชั่วโมง
๘. ในบางรายอาจพิจารณาตรวจเอกซเรย์ปอด เพื่อดูอาการปอดอักเสบร่วมด้วย
๙. ผู้ป่วยอาจโดนแยกไปพักเดี่ยวในห้องแยกโรค หรือห้องความดันลบในโรงพยาบาล เพื่อป้องกันการแพร่กระจายของเชื้อไวรัสสู่ผู้อื่นในระหว่างรอผลตรวจ

๑๐. หากผลตรวจออกมาเป็น negative หรือผลลบ แสดงว่าไม่ได้ติดเชื้อไวรัสโควิด-๑๙ สามารถเข้ารับการรักษาโรคหัดธรรมดา และรับยาตามอาการใช้หวัดที่เป็นได้เลย แต่แพทย์จะสั่งให้กักตัวอยู่แต่ในบ้านให้ครบ ๑๔ วันเหมือนเดิม (นับจากวันแรกที่ออกมาจากพื้นที่เสี่ยง) และใส่หน้ากากอนามัยตลอดเวลา ถ้าอาการปกติให้ออกจากบ้านได้ ถ้าอาการแยกลงให้กลับมาที่โรงพยาบาลอีกครั้ง
๑๑. หากผลตรวจออกมาเป็น positive หรือผลบวก ทีมแพทย์อาจทำการตรวจซ้ำอีกครั้งเพื่อความแน่ใจ หากผลการตรวจยืนยันตามเดิม ผู้ป่วยจะต้องเข้ารับรักษาในโรงพยาบาลต่อไป

#### ขั้นตอนการรักษา หากคุณเป็นผู้ป่วยติดเชื้อไวรัสโควิด-๑๙

๑. แพทย์จะส่งคุณไปพักรักษาที่ห้องแยกโรคเดี่ยว หรือห้องที่มีเฉพาะผู้ป่วยที่ได้รับการยืนยันว่าติดเชื้อโควิด-๑๙ เท่านั้น (ระยะห่างแต่ละเตียงไม่น้อยกว่า ๑ เมตร) และจะจัดบุคลากรทางการแพทย์มาดูแลโดยเฉพาะ
๒. แพทย์จะประเมินอาการของผู้ป่วยไปที่ละอย่าง และรักษาตามอาการไป (คล้ายโรคหัด)
๓. การให้ยาด้านไวรัส จะขึ้นอยู่กับดุลยพินิจของแพทย์ที่จะเลือกใช้ปริมาณเท่าใดถึงจะเหมาะสมกับผู้ป่วยรายนั้นๆ
๔. หากมีอาการหนักขึ้น จะถูกย้ายไปที่ห้องแยกผู้ป่วยแพร่เชื้อทางอากาศ (AIIR) ฝ้าระวัง และติดตาม รักษาไปตามอาการที่ผู้ป่วยเป็น